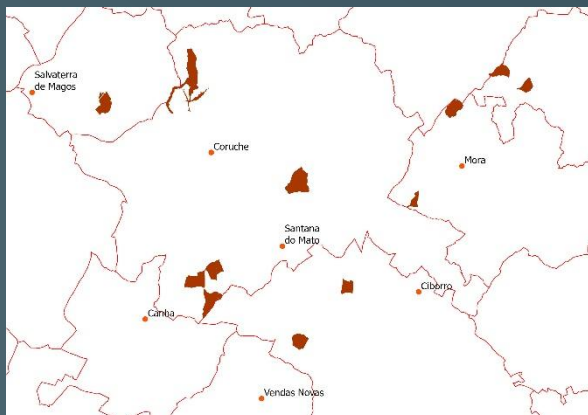


- Grupo de certificação composto por **12 membros**

#### INDICADORES CHAVE:

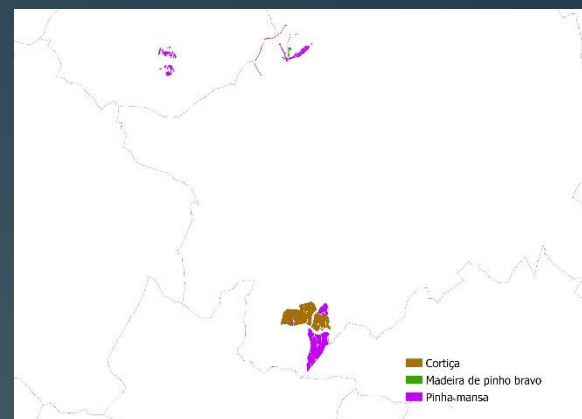
- 16 unidades de gestão
- **4.327,53** ha certificados
- 4.000 ha de uso florestal
- 189 ha de áreas agrícolas
- 10 zonas de caça ordenada



Localização das unidades de gestão

#### PRODUÇÃO:

- 23.702 @ de cortiça
- 1.261 ton de madeira de pinho-bravo
- 1.449 ton de lenha de sobreiro
- 59 ton de pinha mansa



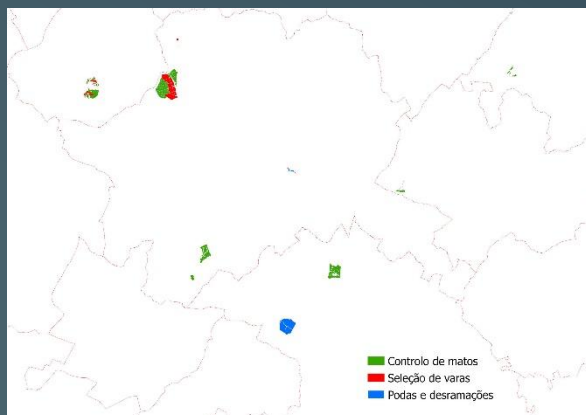
Distribuição da produção

#### IMPACTO SOCIOECONÓMICO:

- 7 postos de trabalho fixos
- 20 contratos com prestadores de serviços locais
- 5 ações de formação

## PRINCIPAIS INTERVENÇÕES :

- 279 ha com podas de formação de sobreiro
- 272 ha de desramações de pinheiro-manso e outras espécies
- 355 ha de selecção de varas de eucalipto
- 1.175 ha de gestão de matos
- 826 ha de tratamento fitossanitário contra a *Trachymela sloanei*
- 427 km de faixas de gestão de combustível
- 4 ha de sacha e amontoa
- Manutenção de 6 barragens



Localização das principais operações florestais

## CONSERVAÇÃO E PROTEÇÃO:

- 368 ha de áreas de conservação e de proteção
- 68 ha de Florestas de Alto Valor de Conservação
- 3 viaturas com kit's de 1ª intervenção
- 17,3 km de linhas de água conservadas

## VALORIZAÇÃO TERRITÓRIO E COMUNIDADE:

- 5 rebanhos de ovelhas de criadores externos
- 16 apiários de 3 apicultores
- 3 zonas de caça associativas
- 123 pontos de alimentação para a avifauna
- Pesca nas barragens pela comunidade local

## CONHECIMENTO E INVESTIGAÇÃO:

- Visita de turma do Mestrado em Eng<sup>a</sup> Florestal do Instituto Superior de Agronomia
- 3 trabalhos académicos realizados na cadeira de Restauro Florestal

Agradecemos que todas as sugestões/comentários sejam endereçados a:

FRUTICOR, S.A.

RUA DA CORTICEIRA, N.º 34 - APARTADO 47

4536-902 MOZELOS VFR

[rui.alves@afamorim.com](mailto:rui.alves@afamorim.com)